

СОГЛАСОВАНО
Председатель МКУ КОДМ
г. Белогорск

 И.А. Губина

2022г.

УТВЕРЖДАЮ
Начальник ГКУ АО УСЗН
Белогорске (межрайонное)

 А.В. Демидова

2022г.



**ПАСПОРТ ДОСТУПНОСТИ
объекта социальной инфраструктуры (ОСИ)
№ 1**

1. Общие сведения об объекте

- 1.1. Наименование (вид) объекта муниципальное автономное дошкольное образовательное учреждение «Детский сад №9 города Белогорск»
- 1.2. Адрес объекта: 676850, Амурская область, г. Белогорск, ул. Кирова, 14.
- 1.3. Сведения о размещении объекта:
- отдельно стоящее здание 2 этажей, 3012,1 кв.м
- наличие прилегающего земельного участка (да, нет); нет, 9 589 кв.м
- 1.4. Год постройки здания, последнего капитального ремонта: 1976, 2014г.
- 1.5. Дата предстоящих плановых ремонтных работ: текущего с 06.06-2022 по 10.06.2022, капитального: _____

Сведения об организации, расположенной на объекте

- 1.6. Название организации (учреждения), муниципальное автономное дошкольное образовательное учреждение «Детский сад №9 города Белогорск»
Короткое наименование: МАДОУ ДС №9
- 1.7. Юридический адрес организации (учреждения) 676850 Амурская область, г. Белогорск, ул. Кирова, 14.
- 1.8. Основание для пользования объектом (оперативное управление, аренда, собственность)
- 1.9. Форма собственности (государственная, негосударственная) государственная
- 1.10. Территориальная принадлежность (федеральная, региональная, муниципальная)
- 1.11. Вышестоящая организация (наименование) МКУ «Комитет по образованию и делам молодежи Администрации города Белогорск»
- 1.12. Адрес вышестоящей организации, другие координаты 676850, Амурская обл., г.Белогорск, ул. Партизанская, 26, тел. : 8(41641)2-06-79, (41641)2-02-21

**2. Характеристика деятельности организации на объекте
(по обслуживанию населения)**

- 2.1 Сфера деятельности (здравоохранение, образование, социальная защита, физическая культура и спорт, культура, связь и информация, транспорт, жилой фонд, потребительский рынок и сфера услуг, другие) образование
- 2.2 Виды оказываемых услуг реализация образовательной программы дошкольного образования, присмотр и уход
- 2.3 Форма оказания услуг: (на объекте, с длительным пребыванием, в т.ч. проживанием, на дому, дистанционно) на объекте
- 2.4 Категории обслуживаемого населения по возрасту: (дети, взрослые трудоспособного возраста, пожилые, все возрастные категории) дети от 1,5 до 8 лет

2.5 Категории обслуживаемых инвалидов: *инвалиды, передвигающиеся на коляске, инвалиды с нарушениями опорно-двигательного аппарата; нарушениями зрения, нарушениями слуха, нарушениями умственного развития; инвалиды с нарушениями опорно-двигательного аппарата; нарушениями зрения, нарушениями слуха, инвалиды общего заболевания, нарушениями умственного развития.*

2.6 Плановая мощность: посещаемость (количество обслуживаемых в день), вместимость, пропускная способность: **350 человек**

2.7 Участие в исполнении ИПР инвалида, ребенка-инвалида (да, нет) **да**

3. Состояние доступности объекта

3.1 Путь следования к объекту пассажирским транспортом

(описать маршрут движения с использованием пассажирского транспорта) : **маршрутные автобусы №№21, 22, 11, 108, 1К; остановка «Химчистка»,**

наличие адаптированного пассажирского транспорта к объекту **нет**

3.2 Путь к объекту от ближайшей остановки пассажирского транспорта:

3.2.1 расстояние до объекта от остановки транспорта **200 м**

3.2.2 время движения (пешком) **3-4 мин.**

3.2.3 наличие выделенного от проезжей части пешеходного пути (*да, нет*), **да**

3.2.4 Перекрестки: *нерегулируемые; регулируемые, со звуковой сигнализацией, таймером;* **нет**

3.2.5 Информация на пути следования к объекту: *акустическая, тактильная, визуальная;* **нет**

3.2.6 Перепады высоты на пути: *есть, нет* (описать) **нет**

Их обустройство для инвалидов на коляске: *да, нет* **нет**

3.3 Организация доступности объекта для инвалидов – форма обслуживания*

| №№ т/п | Категория инвалидов (вид нарушения) | Вариант организации доступности объекта (формы обслуживания)* |
|-----------|---|---|
| 1. | Все категории инвалидов и МГН | «ДУ» |
| | <i>в том числе инвалиды:</i> | |
| 2 | передвигающиеся на креслах-колясках | ВНД |
| 3 | с нарушениями опорно-двигательного аппарата | «ДУ» |
| 4 | с нарушениями зрения | «ДУ» |
| 5 | с нарушениями слуха | «ДУ» |
| 6 | с нарушениями умственного развития | - |

* - указывается один из вариантов: «А», «Б», «ДУ», «ВНД»

3.4 Состояние доступности основных структурно-функциональных зон

| №№ п ы | Основные структурно-функциональные зоны | Состояние доступности, в том числе для основ- ных категорий инвали- дов** |
|--------------|--|--|
| 1 | Территория, прилегающая к зданию (участок) | ДП-В |
| 2 | Вход (входы) в здание | ДП-И (О, С, Г, У) ВНД (К) |
| 3 | Путь (пути) движения внутри здания (в т.ч. пути эвакуации) | ДП-И (О, С, Г, У) ВНД (К) |
| 4 | Зона целевого назначения здания (целевого посещения объекта) | ДП-И (К, О, С, Г, У) |
| 5 | Санитарно-гигиенические помещения | ДП-И (К, О, С, Г, У) |

| | | |
|---|---|----------------------|
| 6 | Система информации и связи (на всех зонах) | ДП-И (К, О, С, Г, У) |
| 7 | Пути движения к объекту (от остановки транспорта) | ДП-И (К, О, С, Г, У) |

** Указывается ДП-В - доступно полностью всем, ДП-И (К, О, С, Г, У) – доступно полностью избирательно (указать категории инвалидов); ДЧ-В - доступно частично всем, ДЧ-И (К, О, С, Г, У) – доступно частично избирательно (указать категории инвалидов); ДУ - доступно условно, ВНД – временно недоступно

3.5. ИТОГОВОЕ ЗАКЛЮЧЕНИЕ о состоянии доступности ОСИ:

Объект доступен условно для инвалидов слуха, с нарушением умственного развития, с нарушением зрения, слуха, опорно-двигательного аппарата, недоступен для инвалидов передвигающихся на креслах-колясках.

4. Управленческое решение

4.1. Рекомендации по адаптации основных структурных элементов объекта

| № № п/п | Основные структурно-функциональные зоны объекта | Рекомендации по адаптации объекта (вид работы)* |
|---------|--|--|
| 1 | Территория, прилегающая к зданию (участок) | Ремонт капитальный (асфальтного покрытия на территории, оборудование леерного ограждения пешеходным переходом и тротуаром) |
| 2 | Вход (входы) в здание | Ремонт капитальный (установка перил с поручнями, установка пандуса) |
| 3 | Путь (пути) движения внутри здания (в т.ч. пути эвакуации) | Текущий ремонт (установка пандуса) |
| 4 | Зона целевого назначения здания (целевого посещения объекта) | Индивидуальные решения с помощью ТСР |
| 5 | Санитарно-гигиенические помещения | текущий ремонт |
| 6 | Система информации на объекте (на всех зонах) | Текущий ремонт |
| 7 | Пути движения к объекту (от остановки транспорта) | Индивидуальное решение |
| 8 | Все зоны и участки | Текущий ремонт |

* - указывается один из вариантов (видов работ): не нужна, ремонт (текущий, капитальный), индивидуальное решение с ТСР, технические решения невозможны – организация альтернативной формы обслуживания

4.2. Период проведения работ _____
в рамках исполнения _____

(указывается наименование документа: программы, плана)

4.3 Ожидаемый результат (по состоянию доступности) после выполнения работ по адаптации ДЧ-В (К,О,С,Г,У)

Оценка результата исполнения программы, плана (по состоянию доступности) _____

4.4. Для принятия решения требуется, не требуется (нужное подчеркнуть):

Согласование _____

Имеется заключение уполномоченной организации о состоянии доступности объекта (наименование документа и выдавшей его организации, дата), прилагается _____

4.5. Информация размещена (обновлена) на Карте доступности дата _____

(наименование сайта, портала)

УТВЕРЖДАЮ
Заведующий МАДОУ ДС №9
Тюлькова И.Н. *[подпись]*
«14» мая 2022г.

АНКЕТА
(информация об объекте социальной инфраструктуры)
К ПАСПОРТУ ДОСТУПНОСТИ ОСИ
№ 1

1. Общие сведения об объекте

- 1.1. Наименование (вид) объекта муниципальное автономное дошкольное образовательное учреждение «Детский сад №9 города Белогорск»
- 1.2. Адрес объекта: 676850, Амурская область, г. Белогорск, ул.Кирова, 14.
- 1.3. Сведения о размещении объекта:
- отдельно стоящее здание 2 этажей, 3012,1 кв.м
 - наличие прилегающего земельного участка (да, нет); нет: 9 589 кв.м
- 1.4. Год постройки здания, последнего капитального ремонта: 1976, 2014г.
- 1.5. Дата предстоящих плановых ремонтных работ: текущего с 06.06- 2022 по 10. 06.2022, капитального

Сведения об организации, расположенной на объекте

- 1.6. Название организации (учреждения), муниципальное автономное дошкольное образовательное учреждение «Детский сад №9 города Белогорск»
Короткое наименование МАДОУ ДС №9
- 1.7. Юридический адрес организации (учреждения). 676850, Амурская область, г. Белогорск, ул. Кирова, 14.
Фактический адрес: 676850, Амурская область, г. Белогорск, ул. Кирова, 14.
- 1.8. Основание для пользования объектом (оперативное управление, аренда, собственность)
- 1.9. Форма собственности (государственная, негосударственная) государственная
- 1.10. Территориальная принадлежность (федеральная, региональная, муниципальная)
- 1.11. Вышестоящая организация (наименование) МКУ «Комитет по образованию и делам молодёжи Администрации города Белогорск»
- 1.12. Адрес вышестоящей организации, другие координаты 676850, Амурская обл., г. Белогорск, ул. Партизанская, 26 тел. : 8(41641)2-06-79, (41641)2-02-21

2. Характеристика деятельности организации на объекте
(по обслуживанию населения)

- 2.1 Сфера деятельности (здравоохранение, образование, социальная защита, физическая культура и спорт, культура, связь и информация, транспорт, жилой фонд, потребительский рынок и сферы услуг, другое)
образование
- 2.2 Виды оказываемых услуг реализация образовательной программы дошкольного образования, присмотр и уход
- 2.3 Форма оказания услуг: (на объекте, с длительным пребыванием, в т.ч. проживанием, на дому, дистанционно) на объекте
- 2.4 Категории обслуживаемого населения по возрасту: (дети, взрослые трудоспособного возраста, пожилые, все возрастные категории) дети от 1,5 до 8 лет
- 2.5 Категории обслуживаемых инвалидов: инвалиды, передвигающиеся на коляске, инвалиды с нарушениями опорно-двигательного аппарата; нарушениями зрения, нарушениями слуха, нарушениями умственного развития; инвалиды с нарушениями опорно-двигательного аппарата; нарушениями

зрения, нарушениями слуха, инвалиды общего заболевания, нарушениями умственного развития

2.6 Плановая мощность: посещаемость (количество обслуживаемых в день), вместимость, пропускная способность: **350 человек**

2.7 Участие в исполнении ИПР инвалида, ребенка-инвалида (да, нет) **да**

3. Состояние доступности объекта для инвалидов и других маломобильных групп населения (МГН)

3.1 Путь следования к объекту пассажирским транспортом

(описать маршрут движения с использованием пассажирского транспорта): **маршрутные автобусы №№21, 22, 11, 108, 1К; остановка «Химчистка».**

наличие адаптированного пассажирского транспорта к объекту **нет**

3.2 Путь к объекту от ближайшей остановки пассажирского транспорта:

3.2.1 расстояние до объекта от остановки транспорта **200 м**

3.2.2 время движения (пешком) **3-4 мин.**

3.2.3 наличие выделенного от проезжей части пешеходного пути (*да, нет*), **да**

3.2.4 Перекрестки: **нерегулируемые; регулируемые, со звуковой сигнализацией, таймером; нет**

3.2.5 Информация на пути следования к объекту: *акустическая, тактильная, визуальная;* **нет**

3.2.6 Перепады высоты на пути: *есть, нет* (описать) **нет**

Их обустройство для инвалидов на коляске: *да, нет* **нет**

3.3 Вариант организации доступности ОСИ (формы обслуживания)* с учетом СП 35-101-2001

| №№ д/п | Категория инвалидов (вид нарушения) | Вариант организации доступности объекта (формы обслуживания)* |
|-----------|---|---|
| 1. | Все категории инвалидов и МГН | «ДУ» |
| | <i>в том числе инвалиды:</i> | |
| 2 | передвигающиеся на креслах-колясках | ВНД |
| 3 | с нарушениями опорно-двигательного аппарата | «ДУ» |
| 4 | с нарушениями зрения | «ДУ» |
| 5 | с нарушениями слуха | «ДУ» |
| 6 | с нарушениями умственного развития | - |

* - указывается один из вариантов. «А», «Б», «ДУ», «ВНД»

3.4 Состояние доступности основных структурно-функциональных зон

| № № п п/п | Основные структурно-функциональные зоны | Состояние доступности, в том числе для основ- ных категорий инвали- дов** |
|--------------------|--|--|
| 1 | Территория, прилегающая к зданию (участок) | ДП-В |
| 2 | Вход (входы) в здание | ДП-И (О, С, Г, У) ВНД (К) |
| 3 | Путь (пути) движения внутри здания (в т.ч. пути эвакуации) | ДП-И (О, С, Г, У) ВНД (К) |
| 4 | Зона целевого назначения здания (целевого посещения объекта) | ДП-И (К, О, С, Г, У) |
| 5 | Санитарно-гигиенические помещения | ДП-И (К, О, С, Г, У) |
| 6 | Система информации и связи (на всех зонах) | ДП-И (К, О, С, Г, У) |

| | | |
|---|---|----------------------|
| 7 | Пути движения к объекту (от остановки транспорта) | ДП-И (К, О, С, Г, У) |
|---|---|----------------------|

** Указывается: ДП-В - доступно полностью всем; ДП-И (К, О, С, Г, У) – доступно полностью избирательно (указать категории инвалидов); ДЧ-В - доступно частично всем; ДЧ-И (К, О, С, Г, У) – доступно частично избирательно (указать категории инвалидов); ДУ - доступно условно, ВНД - временно недоступно

3.5. ИТОГОВОЕ ЗАКЛЮЧЕНИЕ о состоянии доступности ОСИ:


Объект доступен условно для инвалидов слуха, с нарушением умственного развития, с нарушением зрения, слуха, опорно-двигательного аппарата, недоступен для инвалидов передвигающихся на креслах-колясках.

4. Управленческое решение (предложения по адаптации основных структурных элементов объекта)

| № № п \п | Основные структурно-функциональные зоны объекта | Рекомендации по адаптации объекта (вид работы)* |
|----------|--|--|
| 1 | Территория, прилегающая к зданию (участок) | Ремонт капитальный (асфальтного покрытия на территории, оборудованье леерного ограждения пешеходным переходом и тротуаром) |
| 2 | Вход (входы) в здание | Ремонт капитальный (установка перил с поручнями, установка пандуса) |
| 3 | Путь (пути) движения внутри здания (в т.ч. пути эвакуации) | Текущий ремонт (установка пандуса) |
| 4 | Зона целевого назначения здания (целевого посещения объекта) | Индивидуальные решения с помощью ТСР |
| 5 | Санитарно-гигиенические помещения | текущий ремонт |
| 6 | Система информации на объекте (на всех зонах) | Текущий ремонт |
| 7 | Пути движения к объекту (от остановки транспорта) | Индивидуальное решение |
| 8 | Все зоны и участки | Текущий ремонт |

* - указывается один из вариантов (видов работ): не нуждается; ремонт (текущий, капитальный); индивидуальное решение с ТСР; технические решения невозможны – организация альтернативной формы обслуживания

Размещение информации на Карте доступности согласовано:

 Заведующий И.Н. Тюлькова тел 8(41641) 3-10-97
(подпись, Ф.И.О., должность; координаты для связи уполномоченного представителя объекта)



УТВЕРЖДАЮ

Начальник ГКУ АО УСН

г. Белогорск (межрайонное)

А.В. Демидова А.В. Демидова

«24» ноября 2022г.

АКТ ОБСЛЕДОВАНИЯ
объекта социальной инфраструктуры
К ПАСПОРТУ ДОСТУПНОСТИ ОСИ

№ 1

г. Белогорск

«24» ноября 2022г.

1. Общие сведения об объекте

- 1.1. Наименование (вид) объекта муниципальное автономное дошкольное образовательное учреждение «Детский сад №9 города Белогорск»
- 1.2. Адрес объекта: 676850, Амурская область, г. Белогорск, ул. Кирова, 14.
- 1.3. Сведения о размещении объекта:
- отдельно стоящее здание 2 этажей, 3012,1 кв.м
- наличие прилегающего земельного участка (да, нет); нет: 9 589 кв.м
- 1.4. Год постройки здания, последнего капитального ремонта: 1976, 2014г.
- 1.5. Дата предстоящих плановых ремонтных работ: текущего 06.06-2022 по 10.06.2022, капитального

Сведения об организации, расположенной на объекте

- 1.6. Название организации (учреждения), муниципальное автономное дошкольное образовательное учреждение «Детский сад №9 города Белогорск»
Короткое наименование МАДОУ ДС №9
- 1.7. Юридический адрес организации (учреждения) 676850, Амурская область, г. Белогорск, ул. Кирова, 14. Фактический адрес: 676850, Амурская область, г. Белогорск, ул. Кирова, 14.
- 1.8. Основание для пользования объектом (оперативное управление, аренда, собственность)
- 1.9. Форма собственности (государственная, негосударственная) государственная
- 1.10. Территориальная принадлежность (федеральная, региональная, муниципальная)
- 1.11. Вышестоящая организация (наименование) МКУ «Комитет по образованию и делам молодежи Администрации города Белогорск»
- 1.12. Адрес вышестоящей организации, другие координаты 676850, Амурская обл., г. Белогорск, ул. Партизанская, 26 тел. : 8(41641)2-06-79, (41641)2-02-21

2. Характеристика деятельности организации на объекте
(по обслуживанию населения)

- 2.1 Сфера деятельности (здравоохранение, образование, социальная защита, физическая культура и спорт, культура, связь и информация, транспорт, жилой фонд, потребительский рынок и сфера услуг, другое)
образование
- 2.2 Виды оказываемых услуг реализация образовательной программы дошкольного образования, присмотр и уход
- 2.3 Форма оказания услуг: (на объекте, с длительным пребыванием, в т.ч. проживанием, на дому, дистанционно) на объекте
- 2.4 Категории обслуживаемого населения по возрасту: (дети, взрослые трудоспособного возраста, пожилые, все возрастные категории) дети от 1,5 до 8 лет

2.5 Категории обслуживаемых инвалидов: *инвалиды, передвигающиеся на коляске, инвалиды с нарушениями опорно-двигательного аппарата; нарушениями зрения, нарушениями слуха, нарушениями умственного развития*: **инвалиды с нарушениями опорно-двигательного аппарата; нарушениями зрения, нарушениями слуха, инвалиды общего заболевания, нарушениями умственного развития**

2.6 Плановая мощность: посещаемость (количество обслуживаемых в день), вместимость, пропускная способность: **350 человек**.

2.7 Участие в исполнении ИПР инвалида, ребенка-инвалида (да, нет) **да**

3. Состояние доступности объекта для инвалидов и других маломобильных групп населения (МГН)

3.1 Путь следования к объекту пассажирским транспортом (описать маршрут движения с использованием пассажирского транспорта): **маршрутные автобусы №№21, 22, 11, 108, 1К; остановка «Химчистка»**, наличие адаптированного пассажирского транспорта к объекту **нет**

3.2 Путь к объекту от ближайшей остановки пассажирского транспорта:

3.2.1 расстояние до объекта от остановки транспорта **200 м**

3.2.2 время движения (пешком) **3-4 мин.**

3.2.3 наличие выделенного от проезжей части пешеходного пути (*да, нет*), **да**

3.2.4 Перекрестки: *нерегулируемые; регулируемые, со звуковой сигнализацией, таймером*; **нет**

3.2.5 Информация на пути следования к объекту: *акустическая, тактильная, визуальная*; **нет**

3.2.6 Перепады высоты на пути: *есть, нет* (описать) **нет**

Их обустройство для инвалидов на коляске: *да, нет* **нет**

3.3 Организация доступности объекта для инвалидов – форма обслуживания

| №№ п/п | Категория инвалидов (вид нарушения) | Вариант организации доступности объекта (формы обслуживания)* |
|-----------|---|---|
| 1. | Все категории инвалидов и МГН | «ДУ» |
| | <i>в том числе инвалиды:</i> | |
| 2 | передвигающиеся на креслах-колясках | ВНД |
| 3 | с нарушениями опорно-двигательного аппарата | «ДУ» |
| 4 | с нарушениями зрения | «ДУ» |
| 5 | с нарушениями слуха | «ДУ» |
| 6 | с нарушениями умственного развития | - |

* - указывается один из вариантов «А», «Б», «ДУ», «ВНД»

3.4 Состояние доступности основных структурно-функциональных зон

| № № п п/п | Основные структурно-функциональные зоны | Состояние доступности, в том числе для основ- ных категорий инвали- дов** |
|--------------------|--|--|
| 1 | Территория, прилегающая к зданию (участок) | ДП-В |
| 2 | Вход (входы) в здание | ДП-И (О, С, Г, У) |

| | | |
|---|--|--|
| | | ВНД (К) |
| 3 | Путь (пути) движения внутри здания (в т.ч. пути эвакуации) | ДП-И (О, С, Г, У) ВНД (К) |
| 4 | Зона целевого назначения здания (целевого посещения объекта) | ДП-И (К, О, С, Г, У) |
| 5 | Санитарно-гигиенические помещения | ДП-И (К, О, С, Г, У) |
| 6 | Система информации и связи (на всех зонах) | ДП-И (К, О, С, Г, У) |
| 7 | Пути движения к объекту (от остановки транспорта) | ДП-И (К, О, С, Г, У) |

** Указывается: ДП-В - доступно полностью всем; ДП-И (К, О, С, Г, У) – доступно полностью избирательно (указать категории инвалидов); ДЧ-В - доступно частично всем; ДЧ-И (К, О, С, Г, У) – доступно частично избирательно (указать категории инвалидов); ДУ - доступно условно, **ВНД** – временно недоступно

3.4 Состояние доступности основных структурно-функциональных зон

| № № п \п | Основные структурно-функциональные зоны | Состояние доступности, в том числе для основных категорий инвалидов** |
|-------------------|--|---|
| 1 | Территория, прилегающая к зданию (участок) | ДП-В |
| 2 | Вход (входы) в здание | ДП-И (О, С, Г, У) ВНД (К) |
| 3 | Путь (пути) движения внутри здания (в т.ч. пути эвакуации) | ДП-И (О, С, Г, У) ВНД (К) |
| 4 | Зона целевого назначения здания (целевого посещения объекта) | ДП-И (К, О, С, Г, У) |
| 5 | Санитарно-гигиенические помещения | ДП-И (К, О, С, Г, У) |
| 6 | Система информации и связи (на всех зонах) | ДП-И (К, О, С, Г, У) |
| 7 | Пути движения к объекту (от остановки транспорта) | ДП-И (К, О, С, Г, У) |

** Указывается: ДП-В - доступно полностью всем; ДП-И (К, О, С, Г, У) – доступно полностью избирательно (указать категории инвалидов); ДЧ-В - доступно частично всем; ДЧ-И (К, О, С, Г, У) – доступно частично избирательно (указать категории инвалидов); ДУ - доступно условно, **ВНД** - недоступно

3.5. ИТОГОВОЕ ЗАКЛЮЧЕНИЕ о состоянии доступности ОСИ:

Объект доступен условно для инвалидов слуха, с нарушением умственного развития, с нарушением зрения, слуха, опорно-двигательного аппарата, недоступен для инвалидов передвигающихся на креслах-колясках.

4. Управленческое решение (проект)

4.1. Рекомендации по адаптации основных структурных элементов объекта:

| № № п \п | Основные структурно-функциональные зоны объекта | Рекомендации по адаптации объекта (вид работы)* |
|-------------------|--|--|
| 1 | Территория, прилегающая к зданию (участок) | Ремонт капитальный (асфальтного покрытия на территории, оборудование леерного ограждения пешеходным переходом и тротуаром) |
| 2 | Вход (входы) в здание | Ремонт капитальный (установка перил с поручнями, установка пандуса) |
| 3 | Путь (пути) движения внутри здания (в т.ч. пути эвакуации) | Текущий ремонт (установка пандуса) |

| | | |
|----|--|--------------------------------------|
| 4 | Зона целевого назначения здания (целевого посещения объекта) | Индивидуальные решения с помощью ТСП |
| 5 | Санитарно-гигиенические помещения | текущий ремонт |
| 6 | Система информации на объекте (на всех зонах) | Текущий ремонт |
| 7 | Пути движения к объекту (от остановки транспорта) | Индивидуальное решение |
| 8. | Все зоны и участки | Текущий ремонт |

*- указывается один из вариантов (видов работ): не нуждается, ремонт (текущий, капитальный), индивидуальное решение с ТСП; технические решения невозможны – организация альтернативной формы обслуживания

4.2. Период проведения работ _____
в рамках исполнения _____

(указывается наименование документа: программы, плана)

4.3 Ожидаемый результат (по состоянию доступности) после выполнения работ по адаптации ДВ-Ч (К,О,С,У,Г)

Оценка результата исполнения программы, плана (по состоянию доступности) _____

4.4. Для принятия решения требуется, не требуется (нужное подчеркнуть):

4.4.1. согласование на Комиссии _____
(наименование Комиссии по координации деятельности в сфере обеспечения доступной среды жизнедеятельности для инвалидов и других МГН)

4.4.2. согласование работ с надзорными органами (в сфере проектирования и строительства, архитектуры, охраны памятников, другое - указать)

4.4.3. техническая экспертиза; разработка проектно-сметной документации: нет

4.4.4. согласование с вышестоящей организацией (собственником объекта): нет

4.4.5. согласование с общественными организациями инвалидов: нет

4.4.6. другое: нет

Имеется заключение уполномоченной организации о состоянии доступности объекта (наименование документа и выдавшей его организации, дата), прилагается, нет

4.7. Информация может быть размещена (обновлена) на Карте доступности _____

(наименование сайта, портала)

5. Особые отметки

ПРИЛОЖЕНИЯ:

Результаты обследования:

- | | |
|--|----------------|
| 1. Территории, прилегающей к объекту | на <u>3</u> л. |
| 2. Входа (входов) в здание | на <u>2</u> л. |
| 3. Путей движения в здании | на <u>3</u> л. |
| 4. Зоны целевого назначения объекта | на <u>3</u> л. |
| 5. Санитарно-гигиенических помещений | на <u>3</u> л. |
| 6. Системы информации (и связи) на объекте | на <u>4</u> л. |

Результаты фото фиксации на объекте _____ на 19 л.

Позажные планы, паспорт БТИ _____ на 9 20 _____ л.

Другое (в том числе дополнительная информация о путях движения к объекту) _____

Заведующий
(Должность)

И.Н. Гюлькова
(ФИО)


(Подпись)

Члены рабочей группы:

Старший воспитатель
должность

Савина О.А.
(ФИО)


(подпись)

Заместитель заведующего по
АХР
должность

Карташкина Е.С.
(ФИО)


(подпись)

Состав комиссии по паспортизации и классификации объектов:

Председатель комиссии:

Заместитель Главы по
социальной политике

Бурмистрова Г.А.
(ФИО)


(подпись)

Секретарь комиссии:

Главный специалист МКУ
«Управление по физической
культуре и спорту Администрации г. Белогорск»

Белан А.В.
(ФИО)


(подпись)

Члены комиссии :

Главный специалист ГКУ АО
«Управление социальной защиты населения в г. Белогорске»
(межрайонное)

Бородин И.Н.
(ФИО)


(подпись)

Начальник отдела материально-технического снабжения МКУ
«Комитет по образованию и делам молодежи Администрации г. Белогорск»

Сарычева А.И.
(ФИО)


(подпись)

Председатель Белогорской городской организации Амурской областной организации общероссийской общественной организации инвалидов «Всероссийское общество инвалидов»
(по согласованию)

Лесив Е.Ю.
(ФИО)


(подпись)

Ведущий специалист МКУ
«Управление культуры Администрации г. Белогорск»

Яковичкина А.С.
(ФИО)


(подпись)

Директор ГБУ АО «Белогорский комплексный центр социального обслуживания» (по согласованию)

Гарасенко Н.Л.
(ФИО)


(подпись)

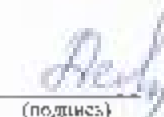
Ч.О. директора МКУ "ТНС" Маркова Н.В. Лесив
Директор МКУ «Управление капитального строительства города Белогорск»

Савченко Т.А.
(ФИО)

(подпись)

Начальник ГКУ АО «Управление социальной защиты населения в г. Белогорске (межрайонное)» (по согласованию)

Демидова Л.В.
(ФИО)


(подпись)

I Результаты обследования:

1. Территории, прилегающей к зданию (участка)

муниципальное автономное дошкольное образовательное учреждение «Детский сад №9 города Белогорск»

Адрес объекта. 676850, Амурская область, г. Белогорск, ул. Кирова, 14.

Наименование объекта, адрес

| № п/п | Наименование функционально-планировочного элемента | Наличие элемента | | | Выявленные нарушения и замечания | | Работы по адаптации объектов | |
|-------|--|------------------|------------|-----------|---|----------------------------------|--|-----------------------------------|
| | | есть/нет | № на плане | № фото | Содержание | Значимо для инвалида (категория) | Содержание | Виды работ |
| 1.1 | Вход (входы) на территорию | есть | | 1,2,3 | отсутствует предупреждающая тактильная разметка при входе на территорию здания | С | На входной калитке разместить информацию о дошкольном учреждении, контрастно, доступно для инвалидов, продублировать тактильно. По окончании работ по адаптации, при условии доступности детского сада для инвалидов установить знаки доступности. Нанести предупреждающую, тактильную разметку при входе на территорию здания | работы в порядке текущего ремонта |
| 1.2 | Путь (пути) движения на территории | есть | | 5,6,7,8,9 | отсутствует контрастная дорожка, позволяющая слабовидящим инвалидам ориентироваться на пути движения к входу на объект (в дошкольное учреждение) Отсутствуют дорожные знаки, предупреждающие о движении инвалидов: «Слепые ин- | С | для безопасного движения инвалидов по зрению рекомендуется оборудовать яркую контрастную направляющую полосу установить дорожные знаки, предупреждающие о движении инвалидов. «Слепые инвалиды», дорож- | Текущий ремонт |

| | | | | | | | | |
|-----|-------------------------|------------|------|---|---|-----------------------|---|----------------|
| | | | | | валиды», дорожные знаки, предупреждающие о движении детей | К О У Г С | ные знаки, предупреждающие о движении детей | |
| | | | | | на пути движения отсутствуют информационные таблички: информирующие и направляющие к доступному для инвалидов входу | К С О | на пути движения установить таблички: информирующие и направляющие к доступному для инвалидов входу в здание | Текущий ремонт |
| 1.3 | Лестница (наружная) | (наружная) | есть | 10,11, 12,13, 14,15, 16,17, 18,19, 20,21 | Отсутствует пандус, поручни | О Г С У | Установка поручней | Текущий ремонт |
| 1.4 | Пандус (наружный) | | нет | - | - | - | Установка пандуса | Текущий ремонт |
| 1.5 | Автостоянка и парковка | | нет | - | - | - | рекомендуется оборудовать парковочное место для воспитанников и родителей с инвалидностью | Текущий ремонт |
| | ОБЩИЕ требования к зоне | | | 1,2,3, 5,6,7, 8,9, 10,11, 12,13, 14,15, 16,17, 18,19, 20,21, 22 | Отсутствуют информационные знаки, анти скользящее покрытие, тактильная плитка, отсутствуют поручни и пандус. Параметры не соответствуют ГОСТу | К,О,С,Г,У | Установка знаков, антискользящего покрытия, тактильного покрытия, поручней, пандуса. Приведение в соответствие с ГОСТ | Текущий ремонт |

II Заключение по зоне:

| Наименование структурно-функциональной зоны | Состояние доступности* (к пункту 3.4 Акта обследования ОСИ) | Приложение | | Рекомендации по адаптации (вид работы)** к пункту 4.1 Акта обследования ОСИ |
|---|---|------------|--------|---|
| | | № на плане | № фото | |
| Территории, прилегающей к зданию | ДП - И (К, О, Г, У) ВНД (С) | | 1-22 | Текущий ремонт |

* указывается. ДП-В - доступно полностью всем, ДП-И (К, О, С, Г, У) - доступно полностью избирательно (указать категории инвалидов); ДЧ-В - доступно частично всем, ДЧ-И (К, О, С, Г, У) - доступно частично избирательно (указать категории инвалидов); ДУ - доступно условно, ВНД - недоступно
**указывается один из вариантов: не нуждается: ремонт (текущий, капитальный), индивидуальное решение с ТСР; технические решения невозможны - организация альтернативной формы обслуживания

Комментарий к заключению: Состояние доступности объекта оценено как доступно полностью избирательно, а также условная (с дополнительной помощью) доступность, что не обеспечивает полноценного нахождения на объекте граждан с ограниченными возможностями.



Фото № 1

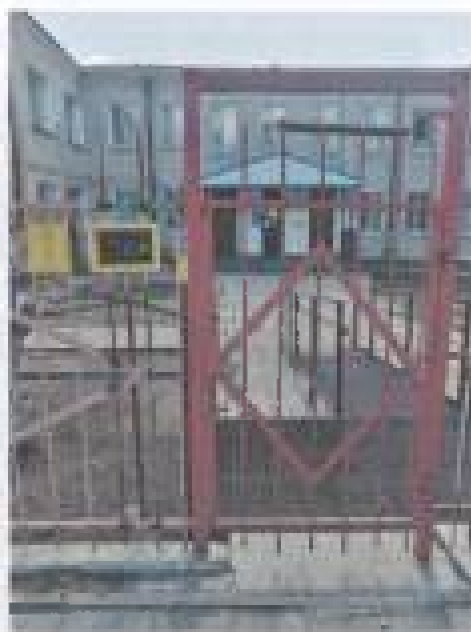


Фото № 2



фото № 3



фото № 4



Φοτο Νο 5



φoτο Νο 6



φoτο Νο 7



φoτο Νο 8



φoτο Νο 9



Φοτο Νο10



φωτο № 11



φωτο № 12



φωτο № 13



φωτο № 14



φωτο № 15



φωτο № 16



φωτο № 17



φωτο № 18



φωτο № 19



φωτο № 20



φωτο № 21



φωτο № 22

I Результаты обследования:

1. Входа (входов) в здание

муниципальное автономное дошкольное образовательное учреждение «Детский сад №9 города Белогорск»

Адрес объекта: 676850, Амурская область, г. Белогорск, ул. Кирова, 14.

Наименование объекта, адрес

| № п/п | Наименование функционально-планировочного элемента | Наличие элемента | | | Выявленные нарушения и замечания | | Работы по адаптации объектов | |
|-------|--|------------------|-----------------------------|--------|---|----------------------------------|---|--------------------|
| | | есть/нет | № на плане | № фото | Содержание | Значимо для инвалида (категория) | Содержание | Виды работ |
| 2.1 | Лестница (наружная) | есть | | 11-21 | Отсутствие поручней | О | Установка поручней | Текущий ремонт |
| 2.2 | Пандус (наружный) | нет | | - | Отсутствие пандуса | К | Установка пандуса | Текущий ремонт |
| 2.3 | Входная площадка (перед центральной дверью) | есть | | 22 | Не соответствует ГОСТ, отсутствует кнопка вызова сотрудника. Отсутствует анти скользящее покрытие. Отсутствуют информационные знаки, тактильная плитка | КОСГУ | На входной площадке установить поперечный уклон 1-2%, убрать ступени до установленных параметров технически не возможно. Установить кнопку вызова сотрудника. Установка анти скользящего покрытия. Установка информационных знаков, тактильной плитки | Капитальный ремонт |
| 2.4 | Дверь (входная) на центральном входе | есть | | 22 | на двери имеется доводчик - согласно требованиям. Ширина первого дверного проема - 0,80 м. Дверь-железная, полотно - одно Входных дверей 2 штуки через тамбур Ширина 1 м, длина 1.3м | К | Расширить дверной проем до установленных параметров технически не возможно. | капитальный ремонт |
| 2.5 | Тамбур (центральный вход) | есть | 1,2,7, 18,28 37,41 47,57 66 | 42, 43 | Дверь деревянная, ширина 0,8м, высота 2.0 м. Ручка не соответствует ГОСТу. Порог -2,5см | КО | оборудовать У образной ручкой Установить автоматический привод. Занизить порог до 0,014м. | - |

| | | | | | | | | |
|--|-------------------------|--|-------------------|------------------------------|--|--------|-----------------------------|----------------|
| | | | | | | | текущий ремонт | |
| | ОБЩИЕ требования к зоне | | 11-21, 22, 42, 43 | Отсутствие пандуса, поручней | | К О | Установка пандуса, поручней | Текущий ремонт |

II Заключение по зоне:

| Наименование структурно-функциональной зоны | Состояние доступности* (к пункту 3.4 Акта обследования ОСИ) | Приложение | | Рекомендации по адаптации (вид работы)** к пункту 4.1 Акта обследования ОСИ |
|---|---|-------------------------------|--------|---|
| | | № на плане | № фото | |
| Входа (входов) в здание | ДЧ-В | 1,2,7,18,28,37,41 47,57,66 | 11-45 | текущий |

* указывается: ДП-В - доступно полностью всем; ДП-И (К, О, С, Г, У) – доступно полностью избирательно (указать категории инвалидов); ДЧ-В - доступно частично всем, ДЧ-И (К, О, С, Г, У) – доступно частично избирательно (указать категории инвалидов); ДУ - доступно условно, ВИД - недоступно
 **указывается один из вариантов: не нуждается; ремонт (текущий, капитальный), индивидуальное решение с ТСР; технические решения невозможны – организация альтернативной формы обслуживания

Комментарий к заключению: Состояние доступности объекта оценено как доступно частично избирательно, а также условная (с дополнительной помощью) доступность, что не обеспечивает полноценного нахождения на объекте граждан с ограниченными возможностями.



фото № 22



фото № 23



фото № 24



φωτο № 25



φωτο № 26



φωτο № 27



φωτο № 28



φωτο № 29



φωτο № 30



φωτο № 31



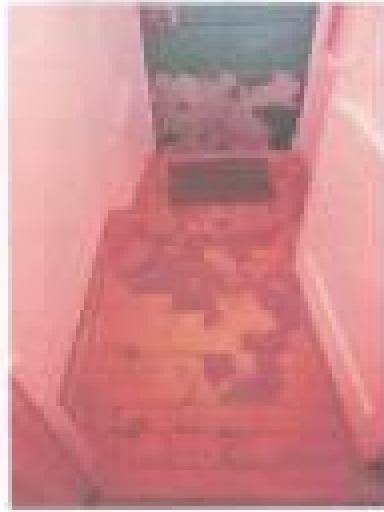
φωτο № 32



φωτο № 33



φωτο № 33



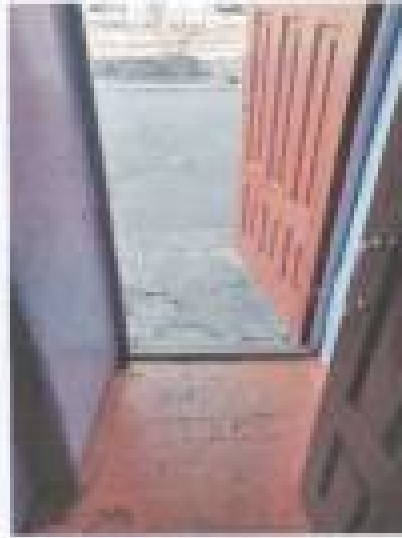
φωτο № 34



φωτο № 35



φωτο № 36



φωτο № 37



φωτο № 38



φωτο № 39



φωτο № 40



φωτο № 41



φωτο 42



φωτο № 43



φωτο № 44



φωτο № 45

I Результаты обследования:

муниципальное автономное дошкольное образовательное учреждение «Детский сад №9 города Белогорск»

Адрес объекта: 676850, Амурская область, г. Белогорск, ул. Кирова, 14.

Наименование объекта, адрес

| № п/п | Наименование функционально-планировочного элемента | Наличие элемента | | | Выявленные нарушения и замечания | | Работы по адаптации объектов | |
|-------|---|------------------|--|-------------------|--|----------------------------------|--|----------------|
| | | есть/нет | № на плане | № фото | Содержание | Значимо для инвалида (категория) | Содержание | Виды работ |
| 3.1 | Коридор (вестибюль, зона ожидания, галерея, балкон) | есть | 3,6,13,17,23,27,35,36,40,56 2-этаж 9,30,33 | 46,47,48,49,40,51 | Поверхность покрытия пола на путях движения (линолеум). Отсутствуют информационные указатели направления движения по пути следования к месту получения услуги | С О К | Установить информационные указатели направления движения пути следования к месту получения услуги | текущий ремонт |
| 3.2 | Лестница (внутри здания) | есть | I, II, III | 51,52,53,54,55,56 | межэтажные лестницы (три, одностиппные) пандусом не продублированы, отсутствуют подъемные устройства поручни односторонние, прерывные, отсутствует горизонтальное безопасное завершение. Ширина лестничного марша – 1,10 м. перед краевыми ступенями лестничных маршей отсутствует напольный тактильный указатель «Внимание лестница» (в виде контрастной рельефной полосы), предупреждающий инвалидов по зрению о препятствии – лестнице | К С С | для инвалидов-колясочников рекомендуется использование ТСР, либо альтернативная форма Оборудовать непрерывность поручней, оборудовать горизонтальное завершение вверх и вниз с не травмирующим окончанием. установить контрастные тактильные полосы перед маршами вверх и вниз с учетом ширины лестничных маршей | текущий ремонт |
| 3.3 | Пандус (внутри здания) | нет | - | - | - | - | - | - |
| 3.4 | Лифт пассажирский (или подв- | нет | - | - | - | - | - | - |

| | | | | | | | | |
|-----|---|------|--|--|---|---|--|----------------|
| | емник) | | | | | | | |
| 3.5 | Дверь | нет | | | | | | |
| 3.6 | Пути эвакуации (в т.ч. зоны безопасности) | есть | | | Отсутствие пандусов затрудняет вход/выход <u>пути эвакуации совпадают с путями движения по объекту.</u> отсутствует предупредительная информация о препятствиях, отсутствуют тактильные предупреждающие | К | установить тактильные, предупреждающие полосы, вставки перед дверными проемами | Текущий ремонт |
| | ОБЩИЕ требования к зоне | | | | Отсутствие пандусов на пути эвакуации затрудняет вход/выход <u>пути эвакуации совпадают с путями движения по объекту.</u> отсутствует предупредительная информация о препятствиях, отсутствуют тактильные предупреждающие | | Устранить замечания | Текущий ремонт |

II Заключение по зоне:

| Наименование структурно-функциональной зоны | Состояние доступности* (к пункту 3.4 Акта обследования ОСИ) | Приложение | | Рекомендации по адаптации (вид работы)** к пункту 4.1 Акта обследования ОСИ |
|--|---|--|--------|--|
| | | № на плане | № фото | |
| Пути (путей) движения внутри здания (в т.ч. путей эвакуации) | ВНД (К, С) ДЧ - И (О), ДП-И (Г, У) | 3,6,13,17,23, 27,35,36,40,56 Этаж 9,30,13 I,II,III | 45-56 | Текущий ремонт |

* указывается: ДП-В - доступно полностью всем, ДП-И (К, О, С, Г, У) - доступно полностью избирательно (указать категории инвалидов); ДЧ-В - доступно частично всем, ДЧ-И (К, О, С, Г, У) - доступно частично избирательно (указать категории инвалидов); ДУ - доступно условно, ВНД - недоступно

** указывается один из вариантов: не нуждается; ремонт (текущий, капитальный); индивидуальное решение с ТСП; технические решения невозможны - организация альтернативной формы обслуживания

Комментарий к заключению: для полного приспособления для инвалидов структурно-функциональной зоны Пути движения внутри здания рекомендуется выполнить следующие мероприятия:

На путях движения - установить яркие контрастные направляющие дорожки для инвалидов по зрению;

Двери на пути движения - контрастно промаркировать прозрачные полотна дверей; - контрастно выделить дверные ручки;

На межэтажных лестницах - перед красвыми ступенями установить предупреждающий тактильный напольный указатель в виде контрастной рельефной полосы «Внимание лестница»;

- оборудовать безопасное горизонтальное завершение поручней согласно ГОСТ.

Обустройство межэтажных лестниц пандусами технически не представляется возможным.

Расширение дверных проемов не представляется возможным.

Инвалидам - колясочникам рекомендовать адаптацию использование ТСР, либо альтернативную форму обучения.



фото № 46



фото № 47



фото №48



фото № 49



фото № 50



фото № 51



φωτο Νο51



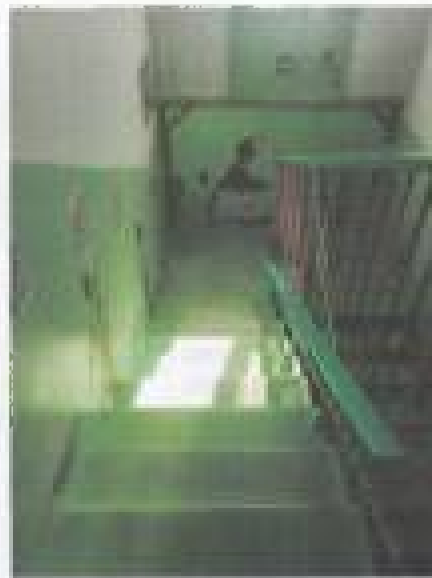
φωτο Νο 52



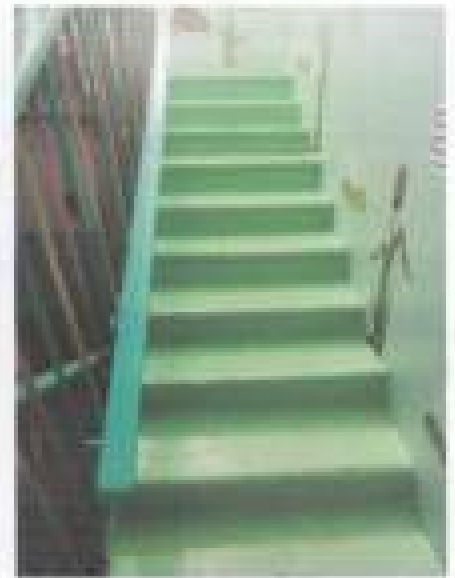
φωτο Νο 53



φωτο Νο 54



φωτο Νο 55



φωτο Νο 56

I Результаты обследования:

4. Зоны целевого назначения здания (целевого посещения объекта)

Вариант I – зона обслуживания инвалидов

муниципальное автономное дошкольное образовательное учреждение «Детский сад №9 города Белогорск»

Адрес объекта: 676850, Амурская область, г. Белогорск, ул. Кирова, 14.

Наименование объекта, адрес

| № п/п | Наименование функционально-планировочного элемента | Наличие элемента | | | Выявленные нарушения и замечания | | Работы по адаптации объектов | |
|-------|--|------------------|--|--------|--|----------------------------------|--|----------------|
| | | есть/нет | № на плане | № фото | Содержание | Значимо для инвалида (категория) | Содержание | Виды работ |
| 1.1 | Кабинетная форма обслуживания (групповая) | есть | 8,9, 24, 25, 33, 34, 42, 43 <small>2 этаж</small> 2,3, 4,5, 14, 15, 20, 21, 26, 27, 31, 32, 39, 40 | 57-70 | Отсутствие оборудования для сенсорной комнаты Дверные ручки не контрастны на фоне дверного полотна Мебель, (двухместные столы для занятий, стулья, шкафы, кровати – комоды из трёх секций) расположены с нарушениями для детей инвалидов с нарушением умственного развития. Поверхность пола ровная, но скользкая (линолеум, оргалит) | К О С Г У | Расширить дверной проем. Контрастно выделить дверные ручки Рекомендуется оборудовать группу одноместным и универсальным и столами с регулируемой параметрами, простой и надежной конструкцией. Расставить мебель в соответствии с требованиями для детей инвалидов с нарушением умственного развития. Заменить поверхность покрытие пола | Текущий ремонт |
| 1.2 | Зальная форма обслуживания | есть | 4 | 71 | Замечаний нет | К,О,С,Г,У | - | - |
| 1.3 | Прилавочная форма обслуживания | нет | - | - | - | - | - | - |
| 1.4 | Форма обслуживания с перемещением по маршруту | нет | - | - | - | - | - | - |
| 1.5 | Кабинет индивидуального обслуживания | нет | - | - | - | - | - | - |

| ОБЩИЕ требования к зоне | | | Содержание выше | - | Замечания выше | - |
|-------------------------|--|--|-----------------|---|----------------|---|
|-------------------------|--|--|-----------------|---|----------------|---|



фото № 57



фото № 58



фото № 59



фото № 60



фото № 61



фото № 62



φωτο Νο 63



φωτο Νο 64



φωτο Νο 65

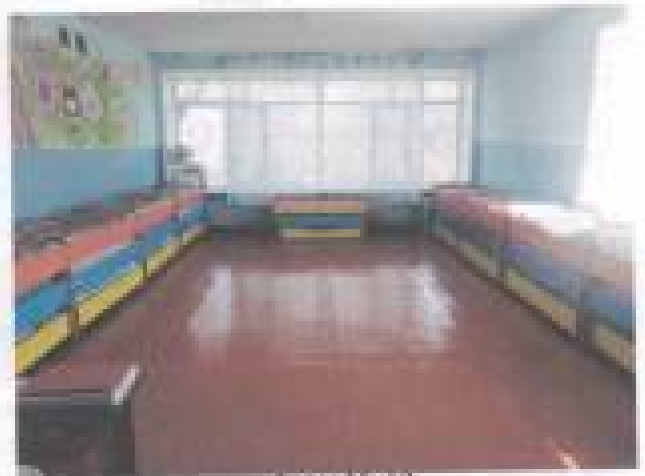


φωτο Νο 66

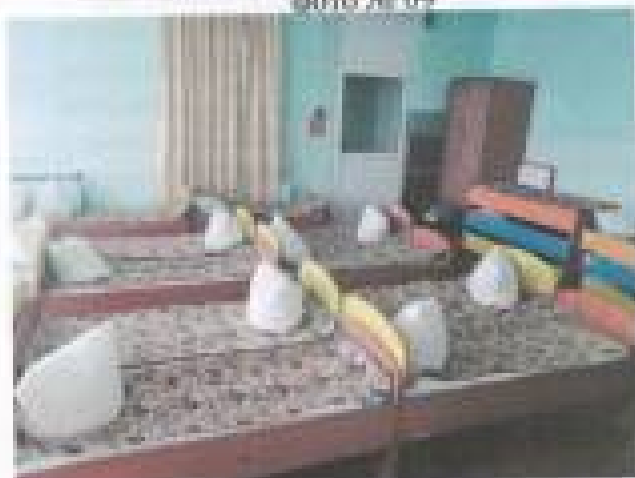


φωτο Νο 67

φωτο Νο 69



φωτο Νο 68



φωτο Νο 70





фото № 71

II Заключение по зоне:

| Наименование структурно-функциональной зоны | Состояние доступности* (к пункту 3.4 Акта обследования ОСИ) | Приложение | | Рекомендации по адаптации (вид работы)** к пункту 4.1 Акта обследования ОСИ |
|--|---|--|--------|---|
| | | № на плане | № фото | |
| Зоны целевого назначения здания (целевого посещения объекта) | ВНД (К), ДЧ-И (О), ДУ (С), ДП-И (Г, У) | 8,9,24,25, 33,34,42, 43, 4, 2 этаж 2,3,4,5,14,15,20,21,26,27,31, 32,39,40 | 57-71 | Текущий ремонт |

* указывается ДП-В - доступно полностью всем; ДП-И (К, О, С, Г, У) – доступно полностью избирательно (указать категории инвалидов); ДЧ-В - доступно частично всем; ДЧ-И (К, О, С, Г, У) – доступно частично избирательно (указать категории инвалидов); ДУ - доступно условно, ВНД - недоступно
 **указывается один из вариантов: не нуждается; ремонт (текущий, капитальный); индивидуальное решение с ТСР; технические решения невозможны – организация альтернативной формы обслуживания

Заключение: для полного приспособления для инвалидов структурно- функциональной зоны;

Зоны целевого назначения здания рекомендуется выполнить следующие мероприятия:

- Контрастно промаркировать прозрачные полотна дверей, ведущих в групповые ячейки;
- установить дверные ручки согласно СНиП – доступно для инвалидов, контрастно дверному полотну;
- при наличии технической возможности произвести расширение дверных проемов до нормы. При невозможности произвести расширение дверного проема использовать ситуационную помощь сотрудника при перемещении инвалидов К, О через дверной проем; занизить пороги;
- разместить информационные таблички доступно для инвалидов рядом с дверью со стороны дверной ручки, контрастно, продублировать тактильно;
- оборудовать группы одноместными универсальными столами с регулируемыми параметрами, простой и надежной конструкцией;
- установить стационарные кровати.

I Результаты обследования:

4. Зоны целевого назначения здания (целевого посещения объекта)

Вариант II – места приложения труда

| Наименование функционально-планировочного элемента | Наличие элемента | | | Выявленные нарушения и замечания | | Работы по адаптации объектов | |
|--|------------------|------------|--------|----------------------------------|-----------------------------------|------------------------------|------------|
| | есть/нет | № на плане | № фото | Содержание | Значимо для инвалидов (категория) | Содержание | Виды работ |
| Место приложения труда | нет | - | - | - | - | - | - |

II Заключение по зоне:

| Наименование структурно-функциональной зоны | Состояние доступности* (к пункту 3.4 Акта обследования ОСИ) | Приложение | | Рекомендации по адаптации (вид работы)** к пункту 4.1 Акта обследования ОСИ |
|---|---|------------|--------|---|
| | | № на плане | № фото | |
| Место приложения труда | - | - | - | - |

* указывается: ДП-В - доступно полностью всем; ДП-И (К, О, С, Г, У) – доступно полностью избирательно (указать категории инвалидов), ДЧ-В - доступно частично всем; ДЧ-И (К, О, С, Г, У) – доступно частично избирательно (указать категории инвалидов), ДУ - доступно условно, ВНД - недоступно

**указывается один из вариантов: не нуждается; ремонт (текущий, капитальный); индивидуальное решение с ТСП; технические решения невозможны – организация альтернативной формы обслуживания

Комментарий

к заключению: Для детей дошкольного возраста труд не предусмотрен

I Результаты обследования:

4. Зоны целевого назначения здания (целевого посещения объекта)
Вариант III – жилые помещения

| Наименование функционально-планировочного элемента | Наличие элемента | | | Выявленные нарушения и замечания | | Работы по адаптации объектов | |
|--|------------------|------------|--------|----------------------------------|-----------------------------------|------------------------------|------------|
| | есть/нет | № на плане | № фото | Содержание | Значимо для инвалидов (категория) | Содержание | Виды работ |
| Жилые помещения | нет | - | - | - | - | - | - |

II Заключение по зоне:

| Наименование структурно-функциональной зоны | Состояние доступности* (к пункту 3.4 Акта обследования ОСИ) | Приложение | | Рекомендации по адаптации (вид работы)** к пункту 4.1 Акта обследования ОСИ |
|---|--|------------|--------|--|
| | | № на плане | № фото | |
| Жилые помещения | - | - | - | - |

* указывается: ДП-В - доступно полностью всем; ДП-И (К, О, С, Г, У) – доступно полностью избирательно (указать категории инвалидов); ДЧ-В - доступно частично всем; ДЧ-И (К, О, С, Г, У) – доступно частично избирательно (указать категории инвалидов); ДУ - доступно условно, ВИД - недоступно

**указывается один из вариантов: не нуждается; ремонт (текущий, капитальный); индивидуальное решение с ТСП, технические решения невозможны – организация альтернативной формы обслуживания

Комментарий к заключению: Жилых помещений не предусмотрено

I Результаты обследования:

5. Санитарно-гигиенических помещений

муниципальное автономное дошкольное образовательное учреждение «Детский сад №9 города Белогорск»

Адрес объекта: 676850, Амурская область, г. Белогорск, ул. Кирова, 14.

Наименование объекта, адрес

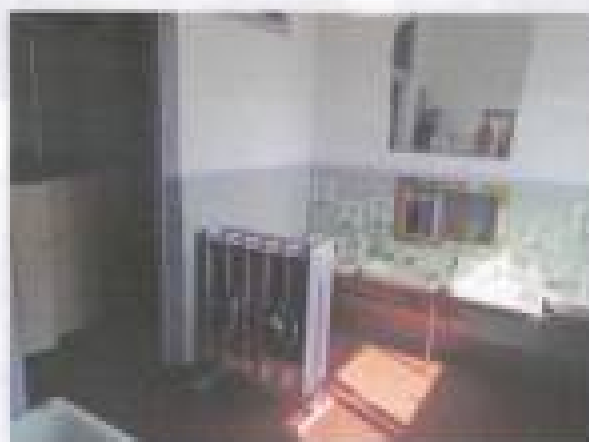
| № п/п | Наименование функционально-планировочного элемента | Наличие элемента | | | Выявленные нарушения и замечания | | Работы по адаптации объектов | |
|-------|--|------------------|--|---------------------------------------|---|----------------------------------|--|----------------|
| | | есть/нет | № на плане | № фото | Содержание | Значимо для инвалида (категория) | Содержание | Виды работ |
| 5.1 | Туалетная комната | есть | 10, 11, 14, 32, 44, 50, 51 <small>2этаж</small> 6,7, 12, 13, 17, 18, 19, 24, 25, 28, 29, 34, 35 | 72, 73, 74, 75, 76, 77 | Туалетная комната Двери открываются во внутрь. Ширина проема 0,75м. Отсутствуют знаки доступности. Раковины расположены на высоте – 0,58м. от уровня пола. Помещение не оборудовано поручнями | К С О | Разместить знаки доступности на высоте 1,35 м Установить раковины на высоте 0,5 м. Расширить дверной проем | Текущий ремонт |
| 5.2 | Душевая/ ванная комната | есть | - | 78, 79, 80, 81, 82 | Используется только для мытья ног в летнюю оздоровительную кампанию | К | | Текущий ремонт |
| 5.3 | Бытовая комната (гардеробная) | нет | 5, 26, 39, 52, <small>2этаж</small> 1,8, 11, 22, 23, 36, 38 | 83- 89 | Нет рельефной нумерации шкафов | К С О | Оборудовать детские шкафы рельефной нумерацией | Текущий ремонт |
| | ОБЩИЕ требования к зоне | - | - | - | отсутствуют информирующие таблички в помещении, розетки и выключатели расположены на высоте 0,8, отсутствуют предупреждающие тактильные средства об опасностях | С, Г, О, К | установить информирующие таблички о помещениях с дублированием рельефными буквами, установить предупреждающие тактильные маячки | текущий ремонт |



φωτο № 72



φωτο № 73



φωτο № 73



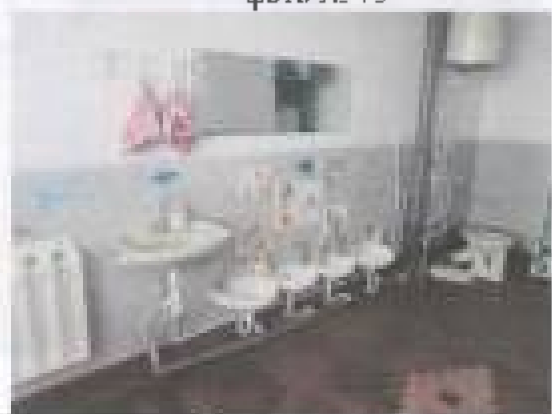
φωτο № 74



φωτο № 75



φωτο № 76



φωτο № 77



φωτο № 78



φωτο № 79



φωτο № 80



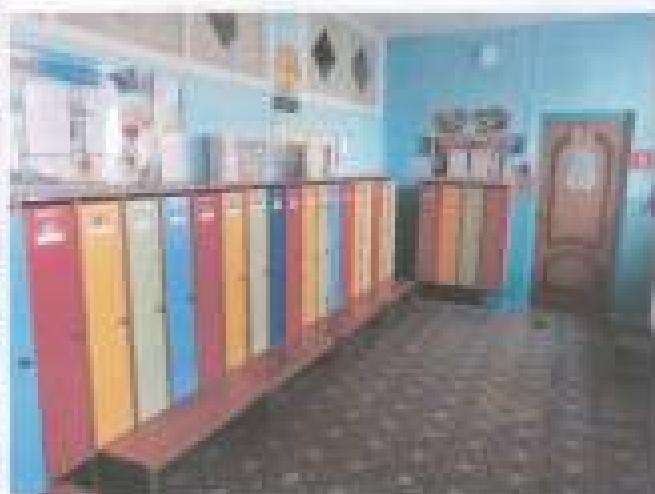
φωτο № 81



φωτο № 82



φωτο № 83



φωτο № 84



φωτο № 85



фото № 86



фото № 87



фото №88



фото № 89

II Заключение по зоне:

| Наименование структурно-функциональной зоны | Состояние доступности* (к пункту 3.4 Акта обследования ОСИ) | Приложение | | Рекомендации по адаптации (вид работы)** к пункту 4.1 Акта обследования ОСИ |
|---|---|--|--------|---|
| | | № на плане | № фото | |
| Санитарно-гигиенических помещений | ДЧ-И(К, О, С, Г) | 10,11,14,32,44,50,51, <small>2 этаж</small> 6,7,12,13,17,18,19,24, 25,28,29,34,35, 5,26,39,52, <small>2 этаж</small> 1,8,11,22,23,36,38 | 72-89 | Текущий ремонт |

* указывается: ДП-В - доступно полностью всем, ДП-И (К, О, С, Г, У) - доступно полностью избирательно (указать категории инвалидов), ДЧ-В - доступно частично всем, ДЧ-И (К, О, С, Г, У) - доступно частично избирательно (указать категории инвалидов); ДУ - доступно условно, ВНД - недоступно

**указывается один из вариантов: не нуждается; ремонт (текущий, капитальный); индивидуальное решение с ТСР; технические решения невозможны – организация альтернативной формы обслуживания

Комментарий к заключению: Состояние доступности объекта оценено как доступно частично избирательно, а также условная (с дополнительной помощью) доступность, что не обеспечивает полноценного нахождения на объекте граждан с ограниченными возможностями.

| № | Наименование объекта | Адрес | Состояние | Комментарий | Дата |
|---|---|------------------------------------|-------------------|--|------------|
| 1 | Муниципальное бюджетное учреждение культуры «Центр культуры и досуга населения района «Солнечный берег» | г. Владивосток, ул. Коммунаров, 11 | Доступно | Объект соответствует требованиям доступности. | 2024-08-15 |
| 2 | Муниципальное бюджетное учреждение культуры «Центр культуры и досуга населения района «Солнечный берег» | г. Владивосток, ул. Коммунаров, 11 | Частично доступно | Объект не соответствует требованиям доступности в части пандуса к входу. | 2024-08-15 |
| 3 | Муниципальное бюджетное учреждение культуры «Центр культуры и досуга населения района «Солнечный берег» | г. Владивосток, ул. Коммунаров, 11 | Условно доступно | Объект не соответствует требованиям доступности в части пандуса к входу и отсутствия тактильных указателей. | 2024-08-15 |
| 4 | Муниципальное бюджетное учреждение культуры «Центр культуры и досуга населения района «Солнечный берег» | г. Владивосток, ул. Коммунаров, 11 | Недоступно | Объект не соответствует требованиям доступности в части пандуса к входу, отсутствия тактильных указателей и звуковых сигналов. | 2024-08-15 |

I Результаты обследования:

6. Системы информации на объекте

муниципальное автономное дошкольное образовательное учреждение «Детский сад №9 города Белогорск»

Адрес объекта: 676850, Амурская область, г. Белогорск, ул. Кирова, 14.

Наименование объекта, адрес

| № п/п | Наименование функционально-планировочного элемента | Наличие элемента | | | Выявленные нарушения и замечания | | Работы по адаптации объектов | |
|-------|--|------------------|------------|--------|--|----------------------------------|--|----------------|
| | | есть/нет | № на плане | № фото | Содержание | Значимо для инвалида (категория) | Содержание | Виды работ |
| 6.1 | Визуальные средства | есть | | 80-87 | Замечаний нет | КОСГУ | - | Текущий ремонт |
| 6.2 | Акустические средства | есть | | 88-91 | Замечаний нет | | | Текущий ремонт |
| 6.3 | Тактильные средства | нет | | 92 | Отсутствуют тактильные системы информации, имеется только вывеска Брайля | инвалиды с нарушениями зрения | Информирующие обозначения помещений внутри здания продублировать рельефными знаками Установить предупреждающие тактильные наземные указатели перед лестницами, препятствиями. При установке тактильных средств информации о предоставлении услуги учитывать высоту размещения, маркировку кабинетов со стороны дверной ручки, на поручнях лестниц, на кабинках санитарно-бытовых помещений | Текущий ремонт |

ОБЩИЕ требо-
вания к зоне

Системы средств информации и сигнализации об опасности должны быть комплексными и предусматривать визуальную, звуковую и тактильную информацию с указанием направления движения и мест получения услуги.

Применяемые средства информации (в том числе знаки и символы) должны быть идентичными в пределах здания.

Визуальная информация должна располагаться на контрастном фоне с размерами знаков, соответствующими расстоянию рассмотрения, быть увязана с художественным решением интерьера и располагаться на высоте не менее 1,5 м и не более 4,5 м от уровня пола. Высота размещения визуальных средств + расстояние, с которого информационный знак может быть эффективно воспринят – не более 3 м; • Высота размещения не менее 1,2 м, не более 4,5 м + расположение надписей и знаков должно позволять инвалиду по зрению приближаться к надписи на расстояние до 0,08 м, не наткнувшись на выступающие объекты или не столкнувшись с распахивающейся дверью. Кроме визуальной должна быть звуковая сигнализация. В вестибюлях следует предусматривать установку звуковых информаторов, маячки для глухих. Информационные обозначения помещений внутри здания должны дублироваться рельефными знаками и размещаться рядом с дверью со стороны дверной ручки и крепиться на высоте от 1,3 до 1,4 м.

Для слепых и слабовидящих людей желательно сочетание тактильных указателей и звуковой системы оповещения. Доступные для МГН элементы здания и территории должны идентифицироваться символами доступности в следующих местах: • парковочные места; • зоны посадки пассажиров; • входы, если не все входы в здание, сооружение являются доступными; • места в общих санузлах; • гардеробные, примерочные, раздевалки в зданиях, в которых не все подобные помещения являются доступными; • лифты и другие подъемные устройства; • зоны безопасности; • проходы в других местах обслуживания МГН, где не все проходы являются доступными.



фото № 80



фото № 81



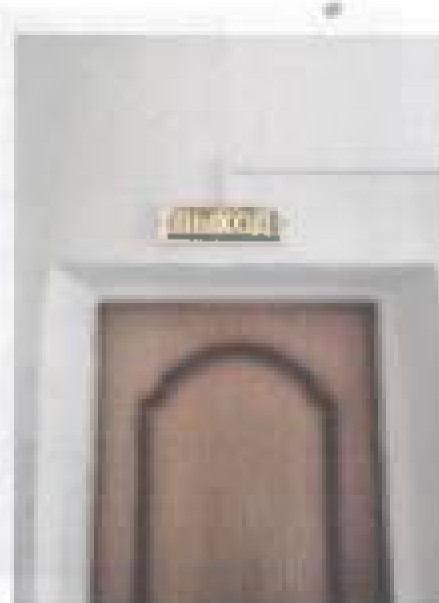
фото № 82



φωτο Νο 83



φωτο Νο 84



φωτο Νο 85



φωτο Νο 86



φωτο Νο 87



φωτο Νο 88



φωτο Νο 89



фото № 90



фото № 91



фото № 92

II Заключение по зоне:

| Наименование структурно-функциональной зоны | Состояние доступности* (к пункту 3.4 Акта обследования ОСИ) | Приложение | | Рекомендации по адаптации (вид работы)** к пункту 4.1 Акта обследования ОСИ |
|---|---|------------|--------|---|
| | | № на плане | № фото | |
| Системы информации объекте | ВНД (С), ДЧ-И (О, К, У, Г) | | 80-92 | Текущий ремонт |

* указывается: ДП-В - доступно полностью всем; ДП-И (К, О, С, Г, У) – доступно полностью избирательно (указать категории инвалидов); ДЧ-В - доступно частично всем; ДЧ-И (К, О, С, Г, У) – доступно частично избирательно (указать категории инвалидов); ДУ - доступно условно, ВНД - недоступно

**указывается один из вариантов: не нуждается, ремонт (текущий, капитальный); индивидуальное решение с ТСП, технические решения невозможны – организация альтернативной формы обслуживания

Комментарий к заключению: Для полного приспособления структурно- функциональной зоны Система информации на объекте для инвалидов рекомендуется выполнить следующие мероприятия:

- информирующие обозначения кабинетов внутри здания продублировать рельефными знаками и разместить на стене рядом с дверью со стороны дверной ручки, контрастно, доступно для инвалидов;

**РЕЕСТР ОБЪЕКТОВ СОЦИАЛЬНОЙ ИНФРАСТРУКТУРЫ И УСЛУГ
в приоритетных сферах жизнедеятельности инвалидов и других МГН**

Часть 1

| 1. Общие сведения об объекте | | | | | | | 2. Характеристика деятельности (по обслуживанию населения) | | | |
|------------------------------|------------------------|---|----------------------------|---|---------------------|--|---|----------------------|--|---------------------------|
| № № п/п | Наименование (вид) ОСИ | Адрес ОСИ | № паспорта Доступности ОСИ | Название организации, расположенной на ОСИ | Форма собственности | Вышестоящая организация | Виды оказываемых услуг | Категории населения | Категории инвалидов | Исполнитель ИПР (да, нет) |
| 1 | 2 | 3 | 4 | 5 | 6 | 7 | 8 | 9 | 10 | 11 |
| 1 | объект образования | 676850, Амурская область, г. Белогорск, ул. Кирова, 14. | 1 | Муниципальное автономное дошкольное образовательное учреждение «Детский сад № 9 города Белогорск» (МАДОУ ДС №9) | государственная | МКУ «Комитет по образованию и делам молодежи Администрации города Белогорск» | Реализация образовательной программы дошкольного образования | Дети от 1,5 до 8 лет | инвалиды с нарушениями опорно-двигательного аппарата; нарушениями зрения, нарушениями слуха, инвалиды общего заболевания, нарушениями умственного развития | да |

Примечание: Внутренняя структура Реестра ОСИ (разделы по строкам) формируется в виде сгруппированного списка по основным (приоритетным) сферам жизнедеятельности инвалидов и других МГН:

1 раздел - объекты здравоохранения

2 раздел - объекты образования

3 раздел - объекты социальной защиты населения

4 раздел - объекты физической культуры и спорта

5 раздел - объекты культуры

6 раздел - объекты связи и информации

7 раздел - объекты транспорта и дорожно-транспортной инфраструктуры

8 раздел - жилые здания и помещения

9 раздел - объекты потребительского рынка и сферы услуг

10 раздел - места приложения труда (специализированные предприятия и организации, специальные рабочие места для инвалидов)

**РЕЕСТР ОБЪЕКТОВ СОЦИАЛЬНОЙ ИНФРАСТРУКТУРЫ И УСЛУГ
в приоритетных сферах жизнедеятельности инвалидов и других МГН**

| 3. Состояние доступности объекта | | | | 4. Управленческое решение | | | | | |
|----------------------------------|---|---|-------------------------|--|-----------------------------------|---|------------------------------|----------------------------------|---|
| № № п/п | Вариант обустройства объекта ¹ | Состояние доступности (в т.ч. для различных категорий инвалидов) ² | Нуждаемость в адаптации | Рекомендованы виды работ по адаптации ³ | Плановый период (срок) исполнения | Ожидаемый результат (по состоянию доступности) ⁴ | Дата контроля | Результаты контроля ⁵ | Дата актуализации информации на Карте доступности |
| 1 | 12 | 13 | 14 | 15 | 16 | 17 | 18 | 19 | 20 |
| | А | ДЧ-В | да | текущий | | ДЧ-В | Дата повторного обследования | ДЧ-В | |
| | | | | | | | | | |

¹ указывается один из вариантов «А», «Б»

² указывается: **ДП-В** - доступен полностью всем; **ДП-И** (К, О, С, Г, У) - доступен полностью избирательно (указать, каким категориям инвалидов); **ДЧ-В** - доступен частично всем; **ДЧ-И** (К, О, С, Г, У) - доступен частично избирательно (указать категории инвалидов); **ДУ** - доступно условно; **ВНД** - недоступно;

³ указывается один из вариантов (видов работ): не нуждается; ремонт (текущий, капитальный); индивидуальное решение с ТСР; технические решения невозможны – организация альтернативной формы обслуживания

⁴ указывается: **ДП-В** - доступен полностью всем; **ДП-И** (К, О, С, Г, У) - доступен полностью избирательно (указать, каким категориям инвалидов); **ДЧ-В** - доступен частично всем; **ДЧ-И** (К, О, С, Г, У) - доступен частично избирательно (указать категории инвалидов); **ДУ** - доступно условно

⁵ дается оценка результата исполнения плановых мероприятий в сравнении с ожидаемыми результатами (по состоянию доступности) – аналогично гр 17